

## รายงานจำนวนบุคลากร จำแนกตามประเภทพนักงาน สายงานและวุฒิการศึกษา

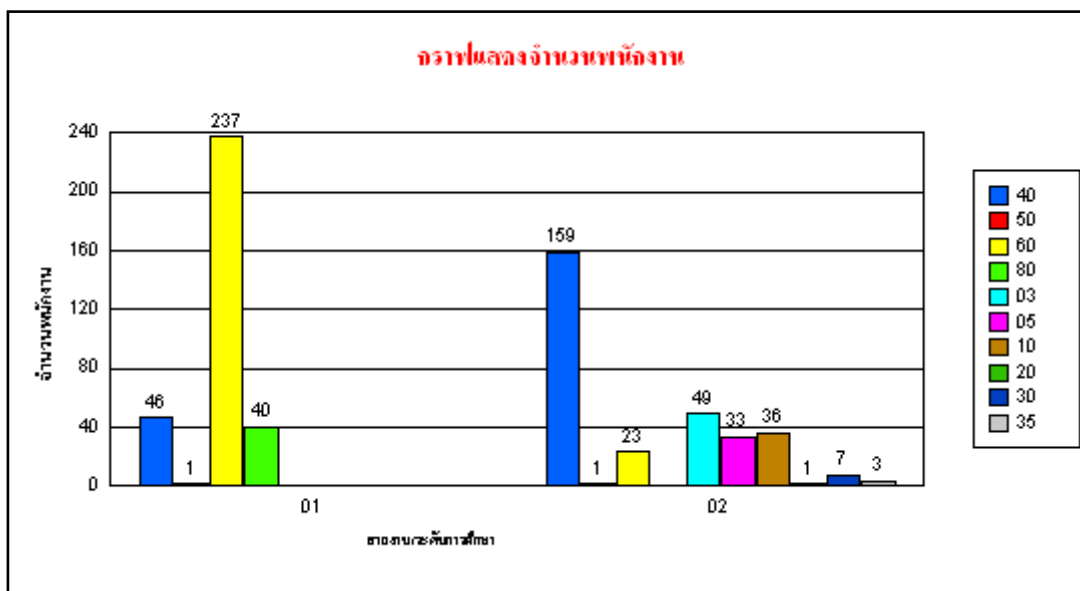
หน้า 1 จาก 1

วันที่พิมพ์ 02/04/2012 (14:32)

ผู้พิมพ์ 652058

## ประเภทพนักงาน

- 1 ข้าราชการ
- 2 ลูกจ้างประจำ
- 3 พนักงานราชการ
- 5 ลูกจ้างชั่วคราว
- 6 พนักงานมหาวิทยาลัย



สายงาน / ระดับศึกษา		ประเภทพนักงาน	1	2	3	5	6	รวม
01. สายวิชาการ	40 ปริญญาตรี		2	0	0	44	0	46
	50 ประกาศนียบัตรบัณฑิต		0	0	0	1	0	1
	60 ปริญญาโท		81	0	0	73	83	237
	80 ปริญญาเอก		27	0	0	9	4	40
	จำนวนรวม		110	0	0	127	87	324
02. สายปฏิบัติการ	03 ประถมศึกษา		0	9	0	40	0	49
	05 มัธยมศึกษาตอนต้น/วุฒิที่ต่ำกว่าประกาศนียบัตร		0	4	0	29	0	33
	10 มัธยมศึกษาตอนปลาย/ประกาศนียบัตรวิชาชีพ		0	3	0	33	0	36
	20 ประกาศนียบัตรวิชาชีพเทคนิค		0	0	0	1	0	1
	30 ประกาศนียบัตรวิชาชีพชั้นสูง		0	0	0	7	0	7
	35 อนุปริญญา		1	0	0	2	0	3
	40 ปริญญาตรี		3	12	15	53	76	159
	50 ประกาศนียบัตรบัณฑิต		0	0	0	0	1	1
	60 ปริญญาโท		9	0	4	2	8	23
จำนวนรวม		13	28	19	167	85	312	
จำนวนรวมทั้งหมด			123	28	19	294	172	636