

## รายงานจำนวนบุคลากร จำแนกตามประเภทพนักงาน สายงานและวุฒิการศึกษา

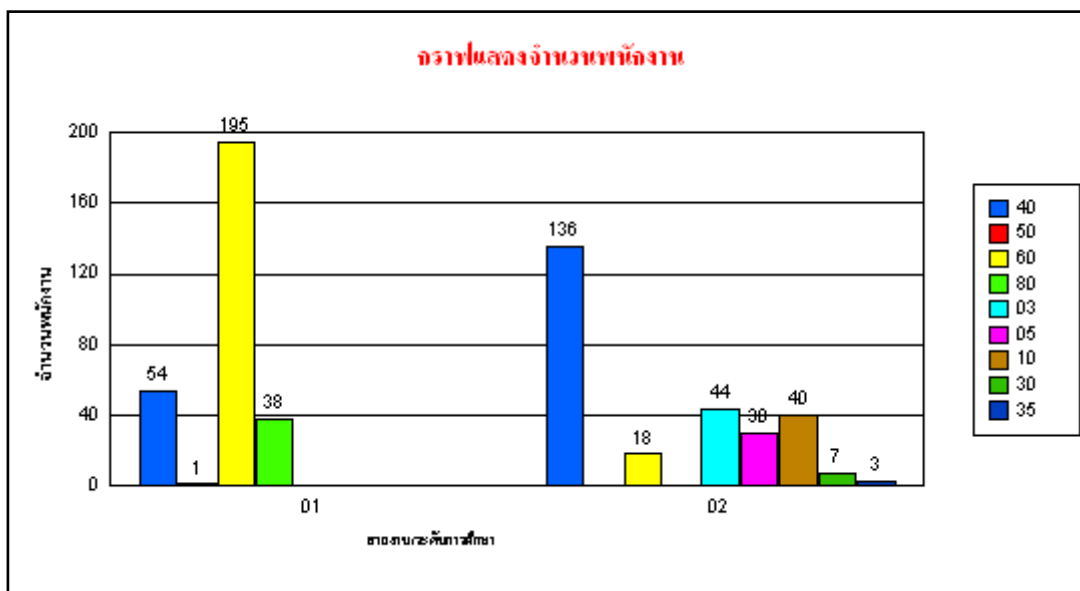
หน้า 1 จาก 1

วันที่พิมพ์ 03/02/2011 (12:41)

ผู้พิมพ์ 449155

## ประเภทพนักงาน

- 1 ข้าราชการ
- 2 ลูกจ้างประจำ
- 3 พนักงานราชการ
- 5 ลูกจ้างชั่วคราว
- 6 พนักงานมหาวิทยาลัย



สายงาน / ระดับศึกษา		ประเภทพนักงาน	1	2	3	5	6	รวม
01. สายวิชาการ	40 ปริญญาตรี		2	0	0	52	0	54
	50 ประกาศนียบัตรบัณฑิต		0	0	0	0	1	1
	60 ปริญญาโท		95	0	0	58	42	195
	80 ปริญญาเอก		24	0	0	12	2	38
	จำนวนรวม		121	0	0	122	45	288
02. สายปฏิบัติการ	03 ประถมศึกษา		0	10	0	34	0	44
	05 มัธยมศึกษาตอนต้น/วุฒิที่ต่ำกว่าประกาศนียบัตร		0	4	0	26	0	30
	10 มัธยมศึกษาตอนปลาย/ประกาศนียบัตรวิชาชีพ		0	3	0	37	0	40
	30 ประกาศนียบัตรวิชาชีพชั้นสูง		0	0	1	6	0	7
	35 อนุปริญญา		1	0	0	2	0	3
	40 ปริญญาตรี		3	13	18	64	38	136
	60 ปริญญาโท		9	0	2	4	3	18
จำนวนรวม		13	30	21	173	41	278	
จำนวนรวมทั้งหมด			134	30	21	295	86	566