

รายงานจำนวนบุคลากร จำแนกตามประเภทพนักงาน สายงานและวุฒิการศึกษา

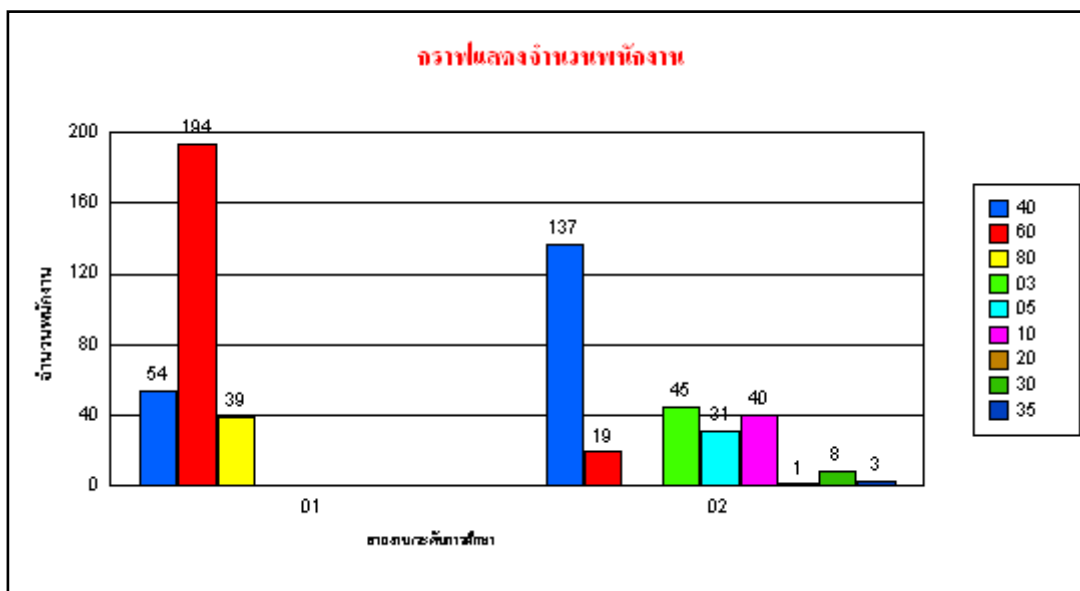
หน้า 1 จาก 1

วันที่พิมพ์ 04/04/2011 (15:12)

ผู้พิมพ์ 652058

ประเภทพนักงาน

- 1 ข้าราชการ
- 2 ลูกจ้างประจำ
- 3 พนักงานราชการ
- 5 ลูกจ้างชั่วคราว
- 6 พนักงานมหาวิทยาลัย



สายงาน / ระดับศึกษา		ประเภทพนักงาน	1	2	3	5	6	รวม
01. สายวิชาการ	40 ปริญญาตรี		2	0	0	52	0	54
	60 ปริญญาโท		93	0	0	59	42	194
	80 ปริญญาเอก		25	0	0	12	2	39
	จำนวนรวม		120	0	0	123	44	287
02. สายปฏิบัติการ	03 ประถมศึกษา		0	10	0	35	0	45
	05 มัธยมศึกษาตอนต้น/วุฒิที่ต่ำกว่าประกาศนียบ		0	4	0	27	0	31
	10 มัธยมศึกษาตอนปลาย/ประกาศนียบัตรวิชาชีพ		0	3	0	37	0	40
	20 ประกาศนียบัตรวิชาชีพเทคนิค		0	0	0	1	0	1
	30 ประกาศนียบัตรวิชาชีพชั้นสูง		0	0	1	7	0	8
	35 อนุปริญญา		1	0	0	2	0	3
	40 ปริญญาตรี		3	13	17	65	39	137
	60 ปริญญาโท		9	0	3	4	3	19
	จำนวนรวม		13	30	21	178	42	284
จำนวนรวมทั้งหมด			133	30	21	301	86	571