

## รายงานจำนวนบุคลากร จำแนกตามประเภทพนักงาน สายงานและวุฒิการศึกษา

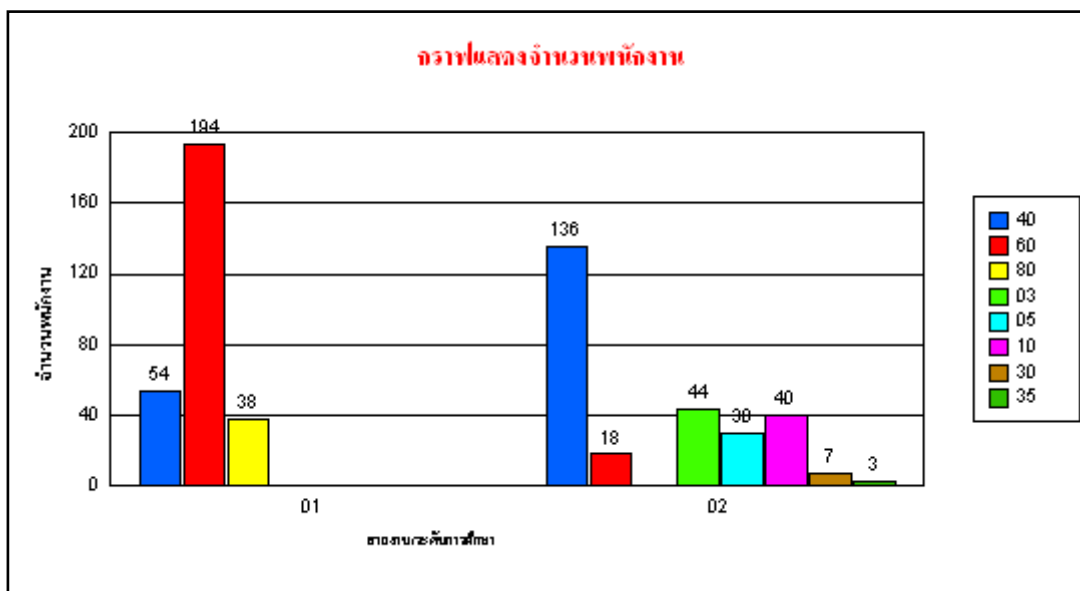
หน้า 1 จาก 1

วันที่พิมพ์ 09/02/2011 (10:40)

ผู้พิมพ์ 449155

## ประเภทพนักงาน

- 1 ข้าราชการ
- 2 ลูกจ้างประจำ
- 3 พนักงานราชการ
- 5 ลูกจ้างชั่วคราว
- 6 พนักงานมหาวิทยาลัย



สายงาน / ระดับศึกษา		ประเภทพนักงาน	1	2	3	5	6	รวม
01. สายวิชาการ	40 ปริญญาตรี		2	0	0	52	0	54
	60 ปริญญาโท		94	0	0	58	42	194
	80 ปริญญาเอก		24	0	0	12	2	38
	<b>จำนวนรวม</b>		<b>120</b>	<b>0</b>	<b>0</b>	<b>122</b>	<b>44</b>	<b>286</b>
02. สายปฏิบัติการ	03 ประถมศึกษา		0	10	0	34	0	44
	05 มัธยมศึกษาตอนต้น/วุฒิที่ต่ำกว่าประกาศนียบัตรวิชาชีพ		0	4	0	26	0	30
	10 มัธยมศึกษาตอนปลาย/ประกาศนียบัตรวิชาชีพ		0	3	0	37	0	40
	30 ประกาศนียบัตรวิชาชีพชั้นสูง		0	0	1	6	0	7
	35 อนุปริญญา		1	0	0	2	0	3
	40 ปริญญาตรี		3	13	18	64	38	136
	60 ปริญญาโท		9	0	2	4	3	18
	<b>จำนวนรวม</b>		<b>13</b>	<b>30</b>	<b>21</b>	<b>173</b>	<b>41</b>	<b>278</b>
<b>จำนวนรวมทั้งหมด</b>			<b>133</b>	<b>30</b>	<b>21</b>	<b>295</b>	<b>85</b>	<b>564</b>