

รายงานจำนวนบุคลากร จำแนกตามประเภทพนักงาน สายงานและวุฒิการศึกษา

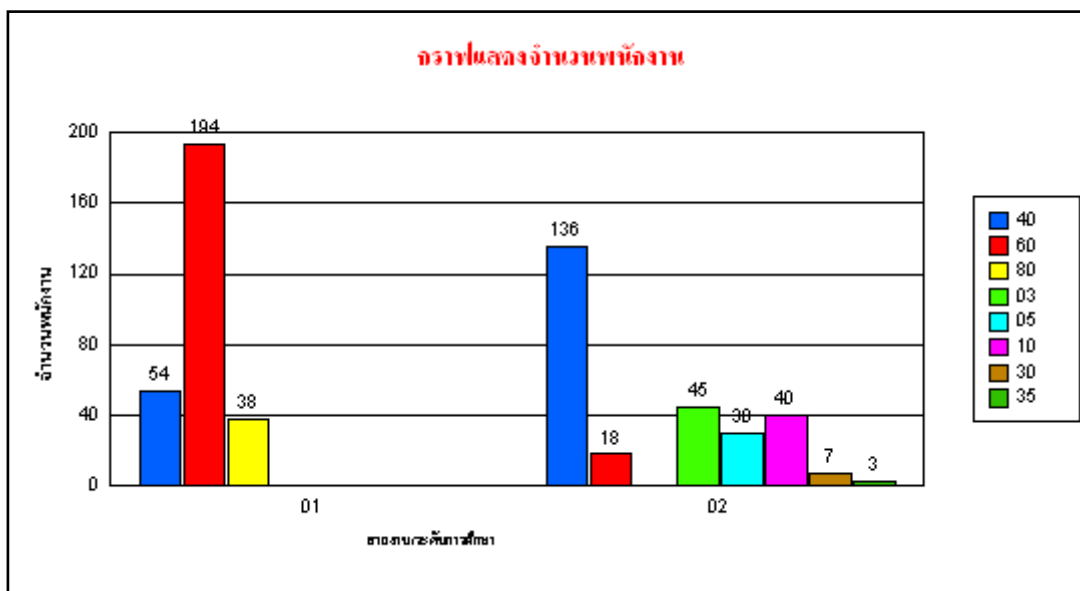
หน้า 1 จาก 1

วันที่พิมพ์ 16/02/2011 (10:44)

ผู้พิมพ์ 449155

ประเภทพนักงาน

- 1 ข้าราชการ
- 2 ลูกจ้างประจำ
- 3 พนักงานราชการ
- 5 ลูกจ้างชั่วคราว
- 6 พนักงานมหาวิทยาลัย



สายงาน / ระดับศึกษา		ประเภทพนักงาน	1	2	3	5	6	รวม
01. สายวิชาการ	40 ปริญญาตรี		2	0	0	52	0	54
	60 ปริญญาโท		94	0	0	58	42	194
	80 ปริญญาเอก		24	0	0	12	2	38
	จำนวนรวม		120	0	0	122	44	286
02. สายปฏิบัติการ	03 ประถมศึกษา		0	10	0	35	0	45
	05 มัธยมศึกษาตอนต้น/วุฒิที่ต่ำกว่าประกาศนียบัตรวิชาชีพ		0	4	0	26	0	30
	10 มัธยมศึกษาตอนปลาย/ประกาศนียบัตรวิชาชีพ		0	3	0	37	0	40
	30 ประกาศนียบัตรวิชาชีพชั้นสูง		0	0	1	6	0	7
	35 อนุปริญญา		1	0	0	2	0	3
	40 ปริญญาตรี		3	13	18	64	38	136
	60 ปริญญาโท		9	0	2	4	3	18
	จำนวนรวม		13	30	21	174	41	279
จำนวนรวมทั้งหมด			133	30	21	296	85	565