

รายงานจำนวนบุคลากร จำแนกตามประเภทพนักงาน สายงานและวุฒิการศึกษา

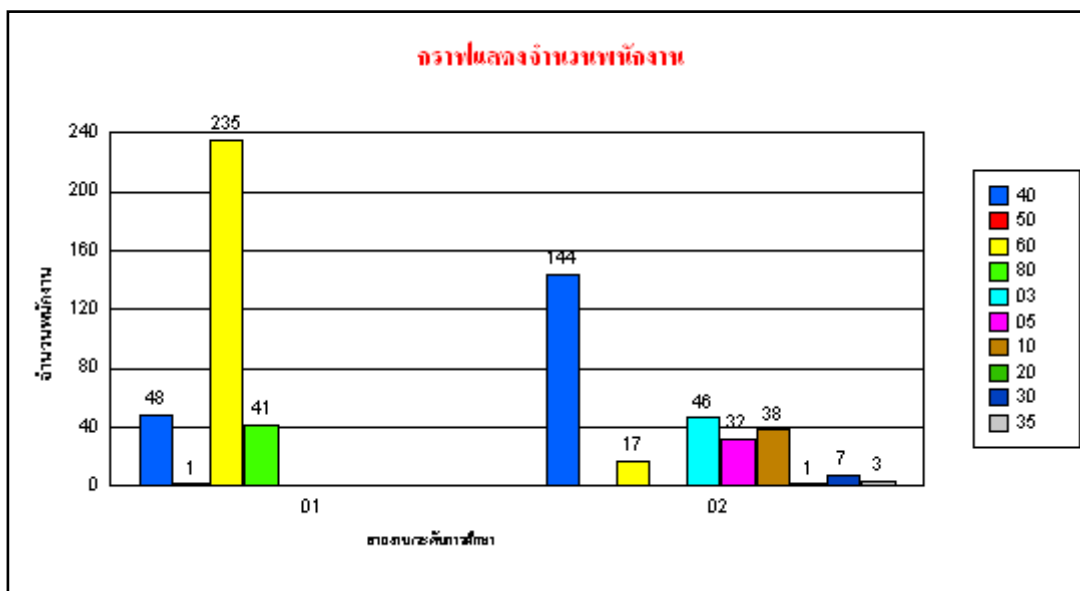
หน้า 1 จาก 1

วันที่พิมพ์ 24/08/2011 (10:25)

ผู้พิมพ์ 652058

ประเภทพนักงาน

- 1 ข้าราชการ
- 2 ลูกจ้างประจำ
- 3 พนักงานราชการ
- 5 ลูกจ้างชั่วคราว
- 6 พนักงานมหาวิทยาลัย



สายงาน / ระดับศึกษา		ประเภทพนักงาน	1	2	3	5	6	รวม
01. สายวิชาการ	40 ปริญญาตรี		2	0	0	46	0	48
	50 ประกาศนียบัตรบัณฑิต		0	0	0	1	0	1
	60 ปริญญาโท		89	0	0	66	80	235
	80 ปริญญาเอก		26	0	0	11	4	41
	จำนวนรวม		117	0	0	124	84	325
02. สายปฏิบัติการ	03 ประถมศึกษา		0	10	0	36	0	46
	05 มัธยมศึกษาตอนต้น/วุฒิที่ต่ำกว่าประกาศนียบัตร		0	4	0	28	0	32
	10 มัธยมศึกษาตอนปลาย/ประกาศนียบัตรวิชาชีพ		0	3	0	35	0	38
	20 ประกาศนียบัตรวิชาชีพเทคนิค		0	0	0	1	0	1
	30 ประกาศนียบัตรวิชาชีพชั้นสูง		0	0	1	6	0	7
	35 อนุปริญญา		1	0	0	2	0	3
	40 ปริญญาตรี		3	13	16	57	55	144
	60 ปริญญาโท		9	0	3	1	4	17
	จำนวนรวม		13	30	20	166	59	288
จำนวนรวมทั้งหมด			130	30	20	290	143	613